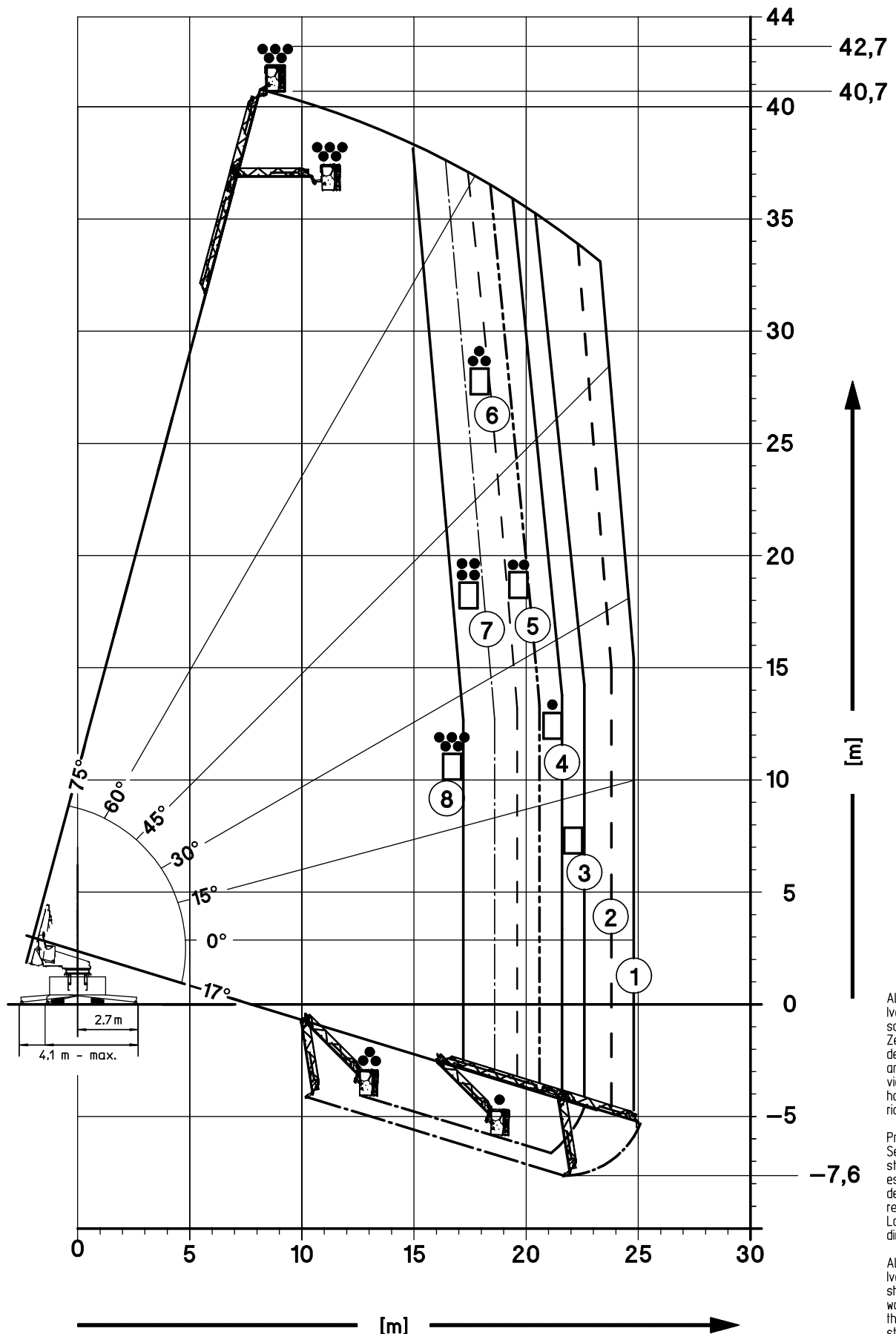


M42L-AS

RC400/ RC500

max.



		[m]	
8	(500kg)	17.2 m	
7	(400kg)	18.6 m	
6	(300kg)	19.6 m	
5	(200kg)	20.6 m	
4	(100kg)	21.6 m	
3	(0kg)	22.6 m	
2	(90kg)	23.8 m	
1	(1080 kg)	24.8 m	

Basis: min. 18-t- Fahrgestell
 Leergewicht > 15,9t
 * bei schmaler Abstützbreite wird softwareseitig die Drehleiter- Ausfahrnlänge limitiert

basis: min. 18t- Chassis
 empty weight > 15,9t
 * at small jacking width the extension is limited by software

Windgeschwindigkeit beachten!
 Werte können konfigurations- und fahrgestellabhängig abweichen.
 Abweichungen von ± 0,5m sind systembedingt möglich

Pay attention to windspeed!
 Values may vary depending on configuration and chassis.
 System- caused Variation up to ±0,5m possible

Alle Eigentumsrechte behält sich die Iveco Magirus AG vor. Ohne deren schriftliche Genehmigung darf diese Zeichnung weder für die Herstellung des dargestellten Gegenstandes noch an Dritte weitergeleitet oder vervielfältigt werden. Jede Zuwiderhandlung wird vom Eigentümer gerichtlich verfolgt.

Proprietà della Iveco Magirus AG. Senza autorizzazione scritta della stessa il presente disegno non potrà essere utilizzato per la costruzione dell'oggetto rappresentato né venire comunicato a terzi o riprodotto. La società proprietaria tutela i propri diritti a rigore di legge.

All proprietary rights reserved by Iveco Magirus AG. This drawing shall not be reproduced or in any way utilized for the manufacture of the component or unit herein illustrated and must not be released to other parties without written consent. Any infringement will be legally pursued.

Maßstab Scala scale		1:40	CAD		01 00	70-2199-3842 70-2199-3842	15-04-20 16-09-19	Eberhard Eberhard	Werkstoff Materiale Material	IVECO STD.	Code-Nr.		
Allgemeintoleranzen und sonstige Vorschriften Tolleranze ed altre prescrizioni generali General tolerances and other specifications -IVECO Standard 10-2999-										MATERIAL			
										Masselkg) Massa Mass	Rohteil-Nr. Nr.Grezzo Blanc-Nr.		
										Benennung/Designazione/Designation		Code-Nr.	15577
Bearb.		11-04-19	Eberhard						M42L-AS RC400/ RC500				
Gepr.		16-04-20	H-rsch										
Norm				Ind.		Änderungs-Mitlg.-Nr Codice comunodifiche Modification notice code		Datum Data Date		Name			
Loc.		Ges.		Mod.		max.		MAGIRUS		Nr. 579938040 ED			
Urspr./Orig:		Ers.f./Sosl./Rep.for		Ers.d./Sosl.da/Rep.by						Blatt Fg./Sh 1			